

Die Allergie beginnt im Darm

„Sanfte“ Darmsanierung. Mit einer umfassenden Stuhluntersuchung kann völlig schmerzfrei ein diagnostischer Blick in den Darm geworfen werden.

Immer mehr internationale Studien beweisen es: Die Bakterienvielfalt im Darm ist für die Gesundheit von essenzieller Bedeutung – sie sorgt nicht nur für die Verwertung der zugeführten Nahrung, sondern hilft auch bei der Aktivierung des Immunsystems und beugt so auch Allergien und Übergewicht vor.

Rund 100 Billionen Bakterien besiedeln den Darm des Menschen. Störungen dieser Bakterienkolonien begünstigen nicht nur verschiedene Allergien, sondern auch Übergewicht und Stoffwechselstörungen. „Speziell Kinder, die sehr früh Antibiotika bekamen, haben später ein höheres Risiko für Allergien und Übergewicht“, betont Darmexperte Dr. med. Gerhard Wallner vom RIWA-Gesundheitszentrum in Tulln, der sich seit vielen Jahren mit Darmgesundheit und Stoffwechsel beschäftigt.

Hilfe durch Darmsanierung. Maria Ettl (32) litt seit ihrer ersten Schwangerschaft mit 20 Jahren an quälenden Allergien und Darmproblemen. „Die Tabletten habe ich nicht gut vertragen, und so wusste ich keinen Rat“, sagt die Salzburgerin. „Durch Zufall habe ich davon gehört, dass Allergien oft ihren Ursprung im Darm haben. Eine Stuhluntersuchung ergab, dass meine Darmflora nicht gestimmt hatte, dadurch wurde ich anfällig für Allergien. Seit meiner Darmsanierung geht es mir wieder deutlich besser.“

Jede dritte Österreicherin wird durchgehend oder phasenweise von Darmproblemen

geplagt. Allergieneigung, Blähungen, Verstopfung, Durchfall und Übergewicht machen das Leben zur Qual. Die herkömmliche Kassenmedizin vertraut diagnostisch haupt-



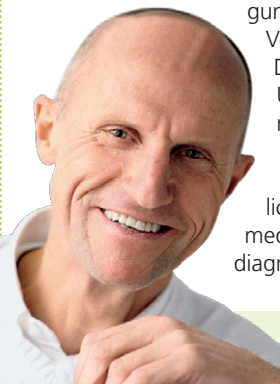
„Der Umstand, dass auch Allergien direkt mit dem Darm gekoppelt sind, zeigt die große Bedeutung des Darms für die Gesundheit auf.“

sächlich auf die Darmspiegelung (Koloskopie). Ganzheitlich ausgerichtete Mediziner sehen aber in der Stuhluntersuchung eine ausgezeichnete Möglichkeit, Licht ins Dunkel der Darmschlingen zu bringen. Wallner: „Kaum etwas ist so aussagekräftig wie eine umfassende Stuhluntersuchung. Damit kann – völlig schonend und schmerzfrei – ein hervorragender diagnostischer ‚Blick‘ in den Darm gemacht werden. Das Befundergebnis ist die Grundlage für eine gezielte und

nachhaltige Darmsanierung.“ Durch seine intensive fachliche Zusammenarbeit mit dem Mikrobiologen Dr. Andreas Ruffer vom Stuhllabor Enterosan in Deutschland konnte Dr. Gerhard Wallner die Diagnose und Therapie von Reizdarm, Allergiefanfälligkeit und Stoffwechselstörungen auf eine fortschrittliche und erfolgreiche Basis stellen.

Was wird im Stuhl untersucht?

Darmflora (Bakterien/Pilze), Darm-Milieu (pH-Wert), Entzündungsmarker, Immunabwehr, Allergieneigung (Gluten- und Nahrungsmittelunverträglichkeiten), Helicobacter pylori, Leber- und Bauchspeicheldrüsen-Funktion, Krebsmarker, u.a. „Darmsanierung bedeutet die Wiederherstellung der gesunden Verdauungsfunktion. Der Umstand, dass auch Allergienentstehung, Immunschwäche, Übergewicht und Stressanfälligkeit direkt mit dem Darm gekoppelt sind, zeigt die große Bedeutung des Darms für die Gesundheit auf“, betont Wallner.



Dr. med. Gerhard Wallner, GESUNDER DARM – GESUNDES LEBEN,
Franz Josef Straße 10, 3430 Tulln, Tel.: 0 22 72/67 410, www.darmcheck.at